

Fiche technique : Appareil TruView™

RAPIDE

- **Flux de travail simples** : Fournir une visibilité sur laquelle il est possible de s'appuyer qui conduit à la compréhension rapide du domaine du problème et de la cause première.
- **En rack pour un rapport en 30 minutes ou moins** : La détection automatisée des applications accélère l'installation et la gestion continue.

INTELLIGENT

- **Lignes de référence d'auto-apprentissage** : Comprendre ce qui est normal même sur des sites distants
- **Vues chronométrées** : Voir les performances de votre réseau, vos applications et vos dispositifs

COMPLET

- **Visualiser les résultats d'analyses issus de multiples sources de données** : L'appliance unifiée met en corrélation les sources de données les plus importantes comme les transactions de paquets, IPFIX (NetFlow) et SNMP
- **Technologie stream-to-disk intégrée** : Surveiller et capturer en continu le trafic sur les liens critiques du réseau pour faciliter l'analyse historique et approfondie des paquets de trafic

FONCTIONNALITÉS

- **Surveillance des performances applicatives** : Temps de réponse et analyse rétrospective de paquet
- **Suivi des performances réseau** : Contrôle des performances des appareils et analyse du trafic réseau
- **Surveillance des performances VoIP** : Qualité de l'expérience VoIP (voix par le protocole de l'internet)
- **Vues chronométrées** : Voir les performances de votre réseau, vos applications et vos dispositifs

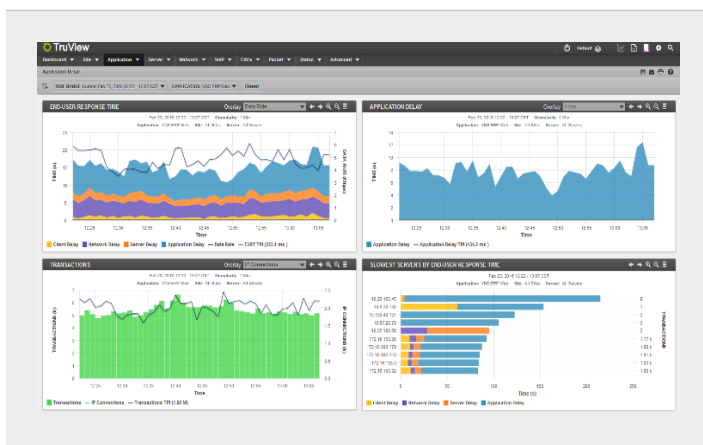
Le problème auquel se trouvent aujourd'hui confrontées les organisations informatiques tient au fait que les équipes informatiques interfonctionnelles, telles que celles qui se concentrent sur le réseau, l'application et le serveur, utilisent différents outils pour identifier les problèmes de performance au sein de chacun de leurs domaines. Ces jeux d'outils disparates ne fournissent aucune vue corrélée des problèmes de performance qui peuvent être présents dans n'importe quel composant de l'infrastructure de fourniture d'application, et de la façon dont ils peuvent affecter les autres à un moment précis. Cela rend difficile, voire impossible, la compréhension rapide de l'efficacité avec laquelle l'infrastructure transporte les applications et la qualité de fonctionnement de ces applications. Ce manque de visibilité corrélée dans l'infrastructure de fourniture d'application complique la tâche des équipes informatiques interfonctionnelles lorsqu'il s'agit d'identifier le coupable d'un problème de performance.

Ce manque de visibilité corrélée crée un environnement non collaboratif et mène souvent à de longues discussions, qui laissent parfois l'équipe sans réponse quant au problème en cours. L'infrastructure de fourniture d'applications est un écosystème fortement interdépendant et sans une visibilité sur la façon dont ce système dans sa totalité se comporte en tant qu'entité unique, les organisations sont confrontées à des coûts élevés liés aux temps d'indisponibilité du réseau, à des pertes de revenus et à des performances médiocres en terme d'identification rapide des problèmes.

Une meilleure solution avec l'équipement TruView™

TruView constitue un progrès de pointe qui place la barre plus haut en matière de capacité d'intervention rapide et efficace des organisations informatiques et de dépannage des problèmes de performance du réseau et des applications. TruView est une appliance simple qui intègre les sources de données les plus importantes telles que les paquets, les transactions, l'IPFIX (NetFlow) et le SNMP et présente les analyses sous forme d'une vue à tableau de bord unique corrélée. Ces vues corrélées vous aideront à voir rapidement si l'infrastructure transporte efficacement les applications et si ces applications sont performantes du point de vue de l'utilisateur final. La capture de paquets à plein débit du transfert sur disque à 10 Gbit/s de TruView garantit que vous ne manquerez plus jamais un événement important.

Les métriques des différentes sources de données sont rassemblées dans une base de données commune où les résultats d'analyses corrélés sur les sources de données s'affichent dans une vue à tableau de bord unique. Le tableau de bord multi-locataire de TruView permet à chaque utilisateur de définir la vue personnalisée spécifique à son domaine de responsabilité. Dans la mesure où tous les utilisateurs puisent dans la même base de données commune de résultats d'analyses corrélés, la collaboration entre équipes informatiques est possible et les problèmes de performance sont identifiés et convenus plus rapidement, ce qui aboutit à un MTTR global plus rapide et améliore la confiance de l'entreprise en l'aptitude de ses équipes informatiques à préserver la qualité et la satisfaction des utilisateurs.

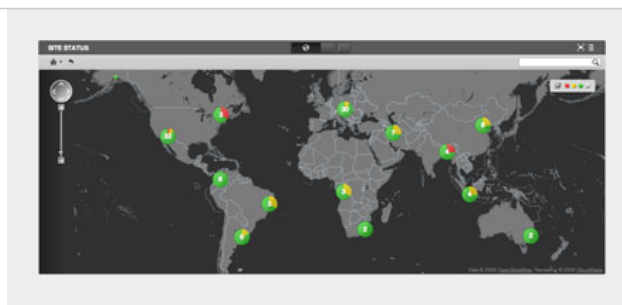


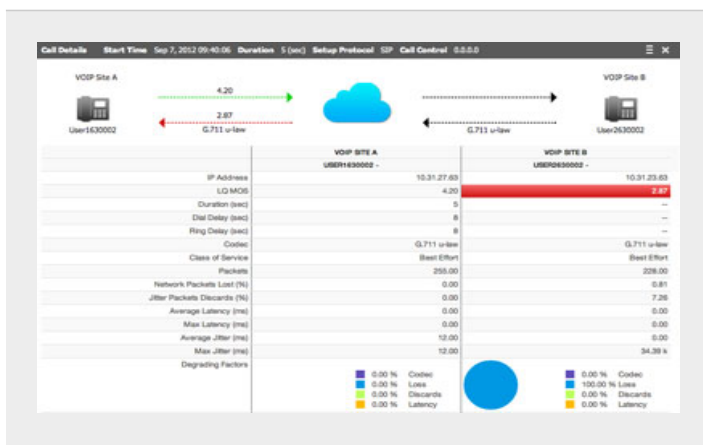
Une meilleure solution avec l'équipement TruView™

Flux de travail intégrés qui viennent isoler rapidement les dégradations de performances du client, serveur, réseau et des applications. Ce qui vous permet d'identifier le champ d'application, l'impact et transactions/paquets exacts décrivant le problème en trois clics.

Cartes de performance intégrées

La carte de performance permet désormais de consulter plus facilement que jamais l'ensemble du réseau d'entreprise et d'isoler l'élément du réseau, la transaction, voire le paquet qui est à l'origine de tout événement de performance.





Analyse VoIP avancée

La surveillance et le dépannage des performances de VoIP n'ont jamais été aussi simples, avec un accès en un clic à la visualisation des facteurs individuels de qualité des appels et de dégradation associée.

Visibilité multicouches

TruView met automatiquement en corrélation les niveaux de vos applications, vous permettant d'identifier rapidement le niveau du problème de vos applications complexes. TruView fournit ensuite la transaction et la visibilité du niveau du paquet au sein de chaque niveau, pour établir la cause première du problème.

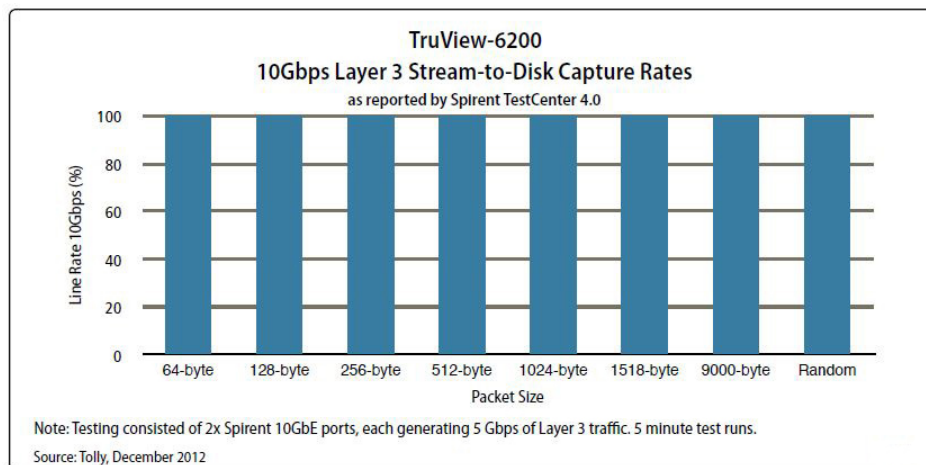


Constatez la différence

Attributs clés	Avantages de TruView
Visibilité de bout en bout : UNE VÉRITABLE approche à appliance unique pour une surveillance et un dépannage complets de bout en bout des applications basées sur le réseau.	Quand nous parlons d'une appliance unique, nous ne plaisantons pas ! Un boîtier, un prix, c'est tout.
Analyse avancée des transactions : Prise en charge intégrée du décodage.	TruView fournit une visibilité au niveau des transactions avec une reconstruction du flux dans un environnement à N niveaux, pour vous permettre de visualiser ce que l'utilisateur final voit réellement sur son écran.
Flux de travail auto-guidés : Nous avons établi les flux de travail qui suivent le modèle de pensée d'un dépannage logique.	En raison de la manière dont nous présentons nos résultats de performance dans un tableau de bord unique, les résultats d'analyse les plus complexes deviennent simples à comprendre.
Plusieurs outils en un : Flux à disque, analyseur des paquets et des transactions, analyseur NetFlow, gestion des dispositifs et tableau de bord de gestion, tous en un.	Jamais la consolidation des outils n'a été aussi facile !

Attributs clés

- Une UI simple s'affiche dans un tableau de bord hautement personnalisable
- Détection automatisée d'application/serveur/site
- Analyse des performances des applications et des transactions sur N niveaux
- Création d'une ligne de référence et d'une surveillance de l'expérience de l'utilisateur final
- Volume élevé d'archivage des paquets à un débit de ligne de 10 Gbit/s
- Surveillance et dépannage complets de la VoIP
- Analyse multi-segments
- Rapports hautement flexibles et extensibles
- Surveillance et rapports QoS/CoS
- État, performance et disponibilité des dispositifs
- Analyse virtuelle des flux de trafic
- La surveillance des SLA pour l'entreprise et des applications hébergées en nuage



EN CONCLUSION

1. A démontré une performance de capture de flux à disque soutenue et sans perte à 10 Gbit/s avec différentes tailles de cadre comprenant l'entrée simultanée de paquets et de données de flux.
2. A fourni une analyse intégrée, à récupération complète et corrélée dans le temps des résultats d'analyse des transactions, paquets, flux et SNMP sur un seul et même tableau de bord.
3. A été déployé depuis un rack pour afficher les données du réseau en moins de 15 minutes

Gamme d'appiances TruView™

La gamme des appliances TruView fournit un rapport prix/performance sans égal sur le marché en termes de profondeur de visibilité et de capacité que vous recevrez sur une plateforme unique la moins encombrante possible.



Spécifications	TruView – 4300	TruView – 6300
Monitor (Surveillance)	4 x 1 Gbit/s	2 x 10 Gbit/s
Entreposage	10-37 To	27-243 To
Rack-Espace	2U	2U

Pour de plus amples informations, consultez : enterprise.netscout.com

Un appareil complet de surveillance et de dépannage des performances de réseau et d'applications qui apporte RAPIDEMENT une solution aux problèmes.